



Общество с ограниченной ответственностью «ТЕХИНКОМ-Спецтех»  
(ООО «ТЕХИНКОМ-Спецтех»)  
170100, г.Тверь, пл.Гагарина, д.1, помещение 6  
ОГРН 1176952010113, ИНН 6950207692

№ БН от 27.11.2022г  
На № МР2/3/274-06/9925

Россети Северо-Запад

Коммерческое предложение  
Компания ООО «ТЕХИНКОМ-Спецтех» выражает Вам свое почтение и предлагает свои услуги по поставке интересующей Вас техники.

**Автокран КС-5576К на шасси КАМАЗ-65115 (6х4) (Евро-5)**

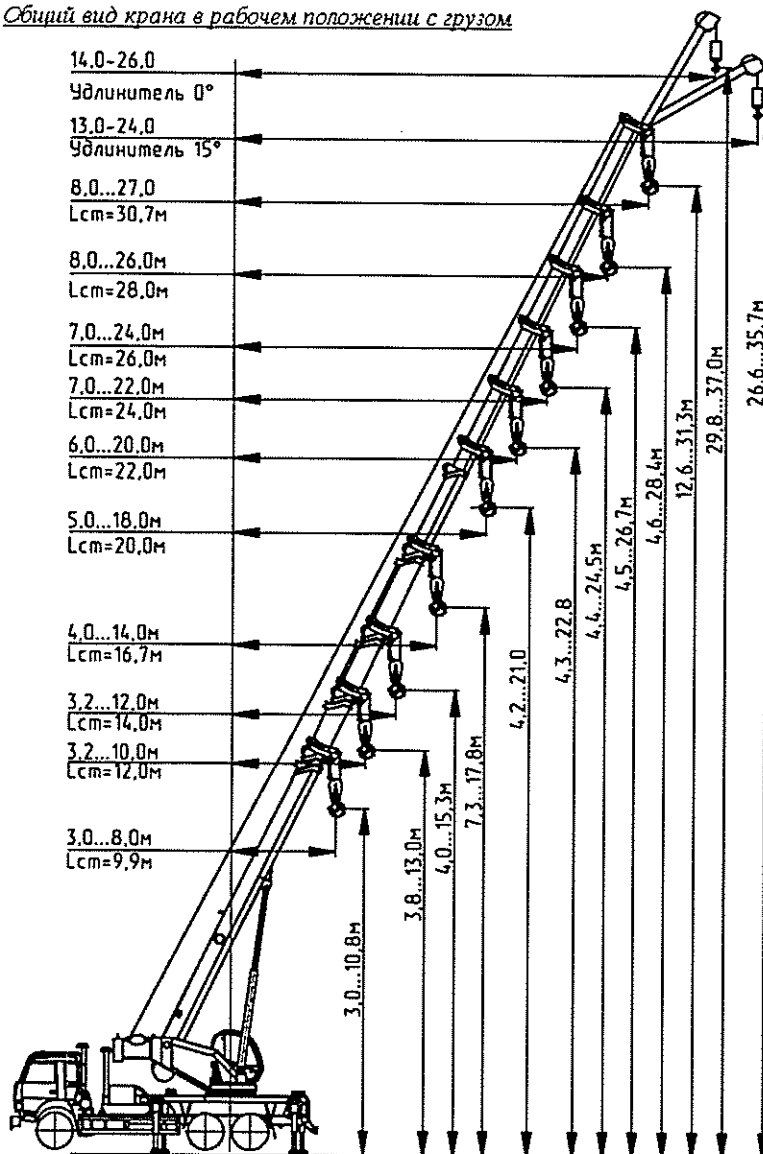


| Наименование показателей  | Значение   |
|---|--|
| Базовое шасси   | КАМАЗ-65115  |
| Колесная формула  | 6 х 4  |
| Мощность двигателя, кВт   | 215  |
| Рабочее оборудование:   |  |
| - стрела телескопическая  | Четырех секционная<br>длиной 9,9-30,7 м                  |
| Максимальная грузоподъемность "миди", т., не менее:<br>- со стрелой 9,9 м на выдвинуты выносны опора в зоне 230град. (по 115 град. от положения стрелы "назад") на вылете 3,0 м | 32,0   |
| Максимальный груз, при котором можно выдвигать секции стрелы, т:  |  |
| - выдвижение секций от 9,9м до 16,7м  | 40 % от грузовой<br>характеристики, но не<br>более 4,0 т |

| Наименование показателей   | Значение   |
|--|--|
| - выдвижение секций от 16,7 до 30,7м   | 40 % от грузовой характеристики, но не более 1,0 т |
| Высота подъема, м:   |  |
| - со стрелой 9,9м  | 10,8   |
| - со стрелой 30,7м   | 31,3   |
| Максимальная глубина отпуска, не менее, м  | 3,0  |
| Вылет (минимальный-максимальный), м:   |  |
| - со стрелой 9,9 - 30,7м   | 3,0 - 22,0   |
| Скорость подъема (опускания) груза, м/с (м/мин), не менее:   |  |
| - номинальная при двенадцатикратной запасовке каната   | 0,12 (7,0)   |
| - номинальная при десятикратной запасовке каната   | 0,14 (8,4)   |
| - номинальная при четырехкратной запасовке каната  | 0,35 (21,0)  |
| Скорость подъема увеличенная, м/с (м/мин):   |  |
| - номинальная при двенадцатикратной запасовке каната   | 0,15 (9,0) (без груза)                             |
| - номинальная при десятикратной запасовке каната   | 0,24 (14,6) (без груза)                            |
| - номинальная при четырехкратной запасовке каната  | 0,50 (30,0) (без груза)                            |
| Скорость посадки м/с (м/мин):  |  |
| - номинальная при двенадцатикратной запасовке каната   | 0,0125 (0,75)                                      |
| - номинальная при десятикратной запасовке каната   | 0,015 (0,90)                                       |
| - номинальная при четырехкратной запасовке каната  | 0,040 (2,40)                                       |
| Время полного изменения вылета для основной стрелы не менее, с (мин)   | 60 (1,0)   |
| Частота вращения, об/мин:  |  |
| - со стрелой 9,9-18,0м и грузом до 10 т.   | 0,2 - 2,0  |
| - со стрелой 9,9-14,0м и грузом свыше 10 тонн  | 0,2 - 1,0  |
| - со стрелой 9,9м и грузом свыше 15 тонн   | 0,2 - 0,5  |
| Скорость движения/втягивания секций стрелы, м/с, не более  | 0,23 / 0,3   |
| Преодолеваемый краном уклон, градус, не более  | 15   |
| Наименьший радиус поворота по оголовку стрелы 9,9м, не более, м.   | 12,5   |
| Скорость механизма передвижения, км/ч:   |  |
| - крана при передвижении с грузом на крюке   | Запрещено  |
| - крана транспортная   | 4,6 - 60   |
| - крана транспортная (на буксире)  | 20   |
| Радиус поворота крана по габариту основной стрелы, м   | 12,5   |
| Зона работы крана по углу поворота, градус   | 230  |
| Габаритные размеры в транспортном положении, м   |  |
| - длина  | 11,710   |
| - ширина   | 2,500  |
| - высота   | 3,953  |
| Задний габарит, м  | 3,48   |
| Размеры опорного контура, м  | 4,1 x 5,8  |
| Масса противовеса основного, т   | 1,7  |
| Масса крана в транспортном положении без гуська, т   | 23,72  |
| Нагрузка на шасси крана в транспортном положении, в тоннах, не более:  |  |
| - на переднюю ось (передвижение без гуська)  | 6,1  |
| - на заднюю тележку (передвижение без гуська)  | 17,62  |
| Контрольный расход топлива, л/ч:   |  |
| - в транспортном режиме на 100 км пути при V=50км/ч  | 50   |
| - в крановом режиме  | 15   |
| Восьмидесяти процентный ресурс до капитального ремонта при условии соблюдения требований эксплуатационных документов, ч. | 7000   |
| Наработка на отказ, ч., не менее   | 200  |
| Срок службы крана, лет   | 10   |
| Наименование показателей   | Значение   |
| Базовое шасси  | КАМАЗ-65115  |
| Колесная формула   | 6 x 4  |
| Мощность двигателя, кВт  | 215  |
| Скорость механизма передвижения, км/ч:   |  |
| - крана при передвижении с грузом на крюке   | Запрещено  |
| - крана транспортная   | 4,6 - 60   |
| - крана транспортная (на буксире)  | 20   |
| Габаритные размеры в транспортном положении, м   |  |
| - длина  | 11,710   |

| Наименование показателей  | Значение |
|---|----------|
| - ширина  | 2,500    |
| - высота  | 3,953    |
| Задний габарит, м   | 3,48     |
| Нагрузка на шасси крана в транспортном положении, в тоннах, не более: |          |
| - на переднюю ось (передвижение без гуська)                           | 6,1      |
| - на заднюю тележку (передвижение без гуська)                         | 17,62    |
| Контрольный расход топлива, л/ч:                                      |          |
| - в транспортном режиме на 100 км пути при V=50км/ч                   | 50       |
| - в крановом режиме   | 15       |

*Общий вид крана в рабочем положении с грузом*



Стоимость данного Автокрана КС-5576К на шасси КАМАЗ-65115 (6x4) (Евро-5) без Гуська и дополнительного оборудования, за единицу с НДС 20%- 19 200 000,00руб.

Срок поставки: В течение 20 рабочих дней.

Условия поставки: Самовывоз со склада в МО, г.Подольск.

Производство: 2022г.

Условия оплаты: 30% предоплата от общей стоимости, 70% по факту готовности.

Внимание!!! Предложение действительно до 30.12.2022г.